

REPONSES DU JEU CONCOURS – RAMCH TROPHY 2018

1) CHARADE 1

- Mon premier est un pain eucharistique
- Mon deuxième est l'enlacement d'une chose flexible ou l'entrelacement de deux objets.
- Mon troisième est très court

Mon tout est une voiture anglaise emblématique. :
Mini)

HOSTIE, NŒUD, MINI (Austin

2) CHARADE 2

- On voit danser mon premier
- Mon deuxième rompt
- Mon troisième est une succession de virages
- Mon quatrième est un demi de carburant

Mon tout est une marque allemande.

MER (la mer qu'on voit danser...)

CEDE

« S »

**BENZ (INE)
(Mercedes Benz)**

3) CHARADE 3

- Mon premier est le diminutif de KROUTCHEV
- Mon deuxième est la « patrie » de la clairette
- Mon troisième est une vache à longs poils
- On peut voler grâce à mon quatrième
- Mon cinquième est un poisson des mers chaudes
- Mon sixième est une exclamation admirative

Mon tout est un gros coupé américain.

« K »

DIE

YAK

AILE

DAURADE

OH !

(Cadillac Eldorado)

4) Quelle est la marque de cette voiture ?



Réponse.....**FSO WARZAWA (voiture polonaise)**

5) et de celle-ci ?



Réponse : GLAS 1500/ 1700

6) quelle voiture prête sa structure à ce cabriolet ?



Réponse : RENAULT 4L (René Bonnet Missile)

7) A quelles voitures s'appliquent les slogans suivants ? (soulignez les bonnes réponses)

« *Plus GTI que jamais* » : VW GOLF GTI / PEUGEOT 205 GTI / CITROEN CX GTI

« *L'enfant terrible* » : LANCIA DELTA HF / NISSAN 100 NX / CITROEN VISA SUPER X

« *Porsche dépasse Porsche* » : PORSCHE 911 S / PORSCHE 944 / PORSCHE 912

8) Voici 3 voitures exotiques en provenance d'Amérique du sud.
Les reconnaissez-vous ? (Entourez les bonnes réponses)

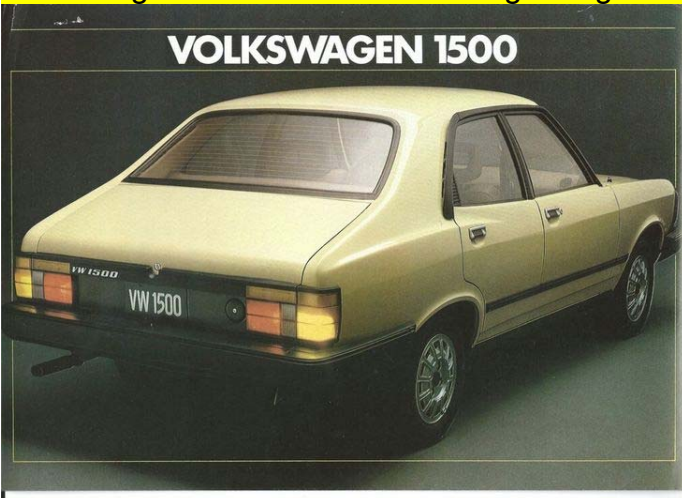
- 1) IKA RENAULT Torino / SIMCA Esplanada / VW-DODGE Avenger / VW Gol
Dérivé argentin de la RAMBLER modifiée par Pininfarina.



- 2) IKA RENAULT Torino / SIMCA Esplanada / VW-DODGE Avenger / VW Gol
Dérivé Brésilien de la SIMCA Chambord française)



- 3) IKA RENAULT Torino / SIMCA Esplanada / VW-DODGE Avenger / VW Gol
Dérivé argentin de l'HILLMAN Avenger anglaise reprise par Chrysler puis VW.



Question subsidiaire : Sur la pochette d'ABBEY ROAD des BEATLES, tout le monde connaît la coccinelle mais quelle est la marque du fourgon de police ?
FORD, BEDFORD, AUSTIN-MORRIS, COMMER ?



Réponse : **AUSTIN-MORRIS (J4 1960/1974)**